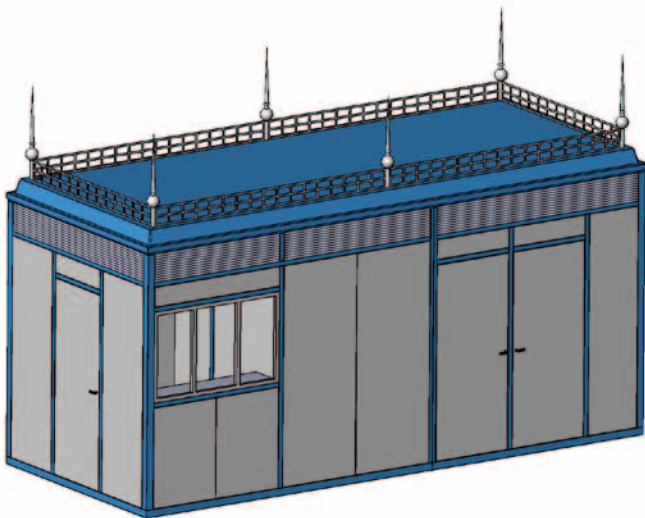
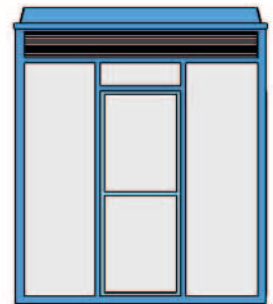
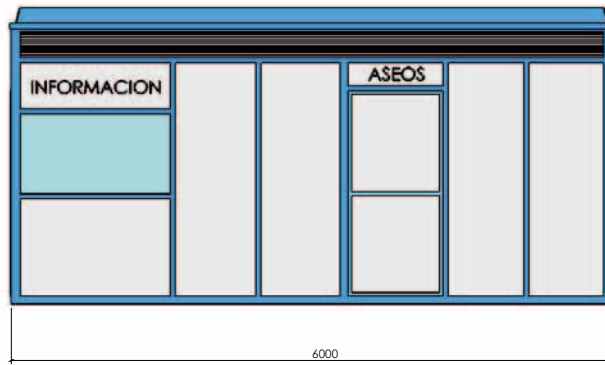
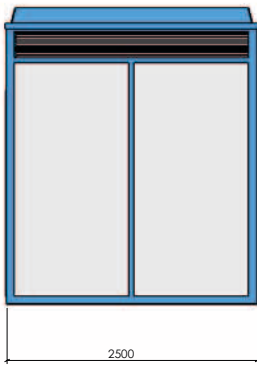




Cabina Mixta "Información – Aseos"



CARACTERÍSTICAS

Módulo monobloque de 6 x 2,5m. dividido en zona de Información y zona de Aseos • Estructura en perfiles de acero galvanizado recubierta con chapa de acero galvanizada lacada con polvo de poliéster a 200°C • Cubierta realizada en poliéster reforzado con fibra de vidrio y remates ornamentales superiores • La zona destinada a Información cuenta con armario, ventana practicable en fachada y mostrador interior con baldas inferiores en todo el ancho de la ventana • La zona de aseos cuenta con WC para minusválidos con puerta independiente al exterior, otra puerta exterior da acceso a los aseos individuales • Pavimentos antideslizantes, sanitarios de loza • Transporte completamente montado, colocación "In situ", sobre base de hormigón realizada por el cliente, de acuerdo a plano facilitado por PRIMUR donde se indican los anclajes y acometidas.



Proyectos e Instalación
de Material Urbano, S.A.

Fábrica y Oficinas Centrales
La Juvería, 266. Tel. 98 532 32 00 Fax 98 532 32 08
33211 Tremiães - Gijón. España

www.primur.es

